

# 骨の健康診断

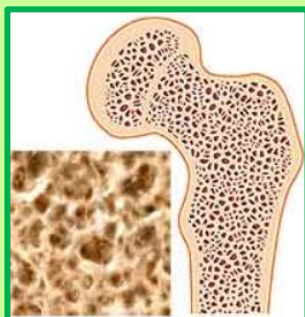


# してみませんか？

椎体(背骨)と大腿骨(太もも部)の両方を検査することで骨粗しょう症の早期発見や治療効果の経過観察ができます。



大久保病院の骨密度測定装置



正常な骨  
(密度が多い骨)



骨粗しょう症  
(スカスカの骨)

## 骨粗しょう症とは...

骨の強度が低下して、骨折するリスクが大きくなる病気を骨粗しょう症といいます。骨そしょう症になると、骨の中がスカスカになってもろくなり、ちょっとしたことで骨折しやすくなります。

当クリニックでは、定期的な検査を推奨しています。

お薬の処方などもお気軽にご相談ください。

## 当クリニックの紹介で、 大久保病院で骨密度測定検査が 予約なしで受けられます。

★月曜日～金曜日 9:00～17:00

★「紹介状」と「保険証」が必要となります。

★検査の料金は、3割負担の方で3,000円程度です。

公益財団法人東京都保健医療公社

# 大久保病院 交通案内

〒160-8488 東京都新宿区歌舞伎町 2-44-1

代表電話 03 (5273) 7711



- \* 新宿駅 (JR線・京王線・小田急線・丸の内線) 下車 徒歩 10~15分
- \* 西武新宿駅 (西武新宿線) 北口下車 徒歩 3分
- \* 新宿西口駅 (都営大江戸線) 下車 徒歩 10~15分
- \* 東新宿駅 (都営大江戸線・副都心線) 下車 徒歩 7~10分
- \* 新宿三丁目駅 (丸の内線・副都心線・都営新宿線) 下車 徒歩 10~15分



## <検査の流れ> 来院から帰宅まで

1階 ① 初診受付

「紹介状」と「保険証」を添えて、  
『骨密度検査』とお申し出ください。

4階 放射線受付

検査実施

検査時間は5~10分程度です。  
検査結果をお渡しします。

帰宅

1階 ③ 会計窓口

1階 ② 計算窓口